

平成23年

消防統計



可茂消防事務組合

目 次

◇ 火災統計

・ 平成 2 3 年火災概況	1
・ 市町村別火災発生状況	2
・ 月別火災発生状況・損害額	3
・ 時間別火災発生件数	4
・ 原因別火災発生状況	5
・ 過去 1 0 年間の火災件数と主な原因	6

◇ 救急・救助統計

・ 平成 2 3 年救急概況	7
・ 平成 2 3 年救助概況	7
・ 市町村別救急出場等の状況	8
・ 市町村別救急出場状況	9
・ 署所別救急出場状況	1 0
・ 月別救急出場状況	1 1
・ 市町村別救助種別出場状況	1 2
・ 月別救助出場状況	1 3

平成 2 3 年火災概況

可茂消防事務組合管内（2市7町1村）人口約23万人における平成23年の火災統計を作成しました。

[火災件数]

火災件数は98件で、前年（83件）に比べ15件の増加となりました。また、出火率（人口1万人当たりの出火件数）は、4.2件/万人となっています。

[火災種別]

火災種別は、建物火災が43件（44%）、その他の火災が38件（39%）と大半を占めています。次いで、車両火災10件（10%）、林野火災7件（7%）となっています。

[出火原因]

出火原因を多い順に見ると、その他・不明を除き、たき火17件（17%）、放火の疑い8件（8%）、たばこ6件（6%）、電気配線等6件（6%）、火遊び6件（6%）などとなっています。

[損害額]

火災による損害額は177,542千円で、前年（532,944千円）に比べ355,402千円の大幅な減少となりました。火災1件当たりの損害額は約1,812千円、1日では約486千円となっています。

また、建物火災による損害額は132,636千円で、建物火災1件当たりの損害額は約3,085千円となっています。

[死傷者]

火災による死者は4人で、前年（1人）に比べ3人の増加となりました。また、負傷者は19人で、前年（9人）に比べ10人の増加となりました。

市町村別火災発生状況

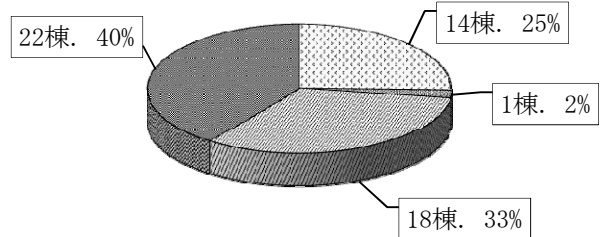
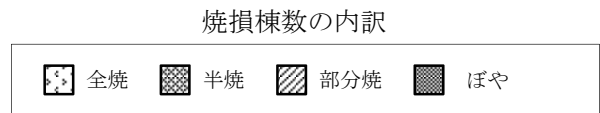
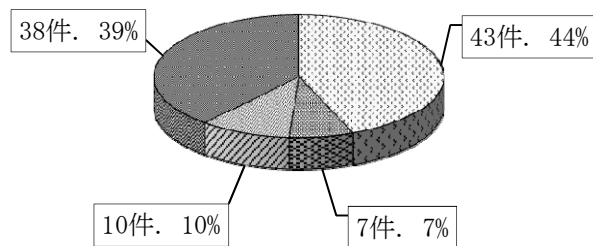
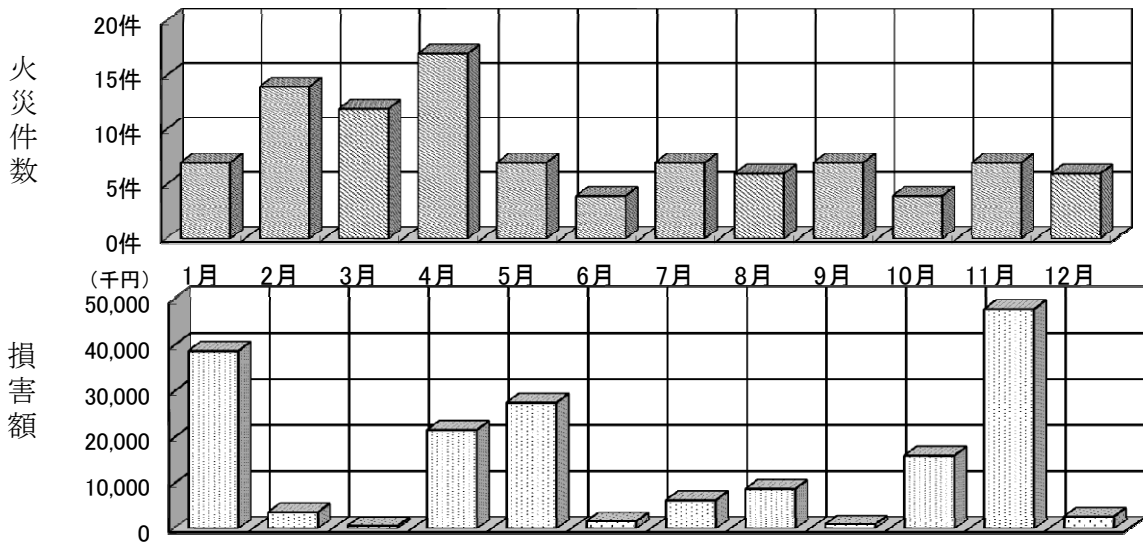
市町村別 区分		合 計	美 濃 加 茂 市	可 児 市	坂 祝 町	富 加 町	川 辺 町	七 宗 町	八 百 津 町	白 川 町	東 白 川 村	御 嵩 町
火 災 件 数	合 計	98	25	37	5	3	8	1	5	8	2	4
	建 物	43	13	15	2	3	2		2	4		2
	林 野	7	1	2			2		1			1
	車 両	10	3	6	1							
	そ の 他	38	8	14	2		4	1	2	4	2	1
焼 損 棟 数	全 焼	14	4	2		2	1		3	1		1
	半 焼	1	1									
	部 分 焼	18	5	4	1	3	1			3		1
	ぼ や	22	9	10	1				1	1		
罹 災	人 員	77	32	14	1	6	6		4	11		3
	世 帯	30	15	4	3	2	2		1	2		1
焼 損 面 積	建物床面積㎡	1,881	283	235		292	245		437	268		121
	建物表面積㎡	209	100	16	1	38	7		1	45		1
	林野(a)	53	1	5			4		37			6
死 傷 者	死 者	4			1	1				1		1
	負 傷 者	19	4	3			2	1	4	4		1
損 害 額 (千 円)	合 計	177,542	10,735	66,294	11	16,446	31,886		30,926	18,362		2,882
	建 物	132,636	10,295	21,923	5	16,446	31,845		30,926	18,314		2,882
	林 野											
	車 両	1,923	290	1,582	6					45		
	そ の 他	42,983	150	42,789			41			3		

※ 1日平均火災損害額 約 486 千円

※ 建物火災1件当たりの損害額 約 3,085 千円

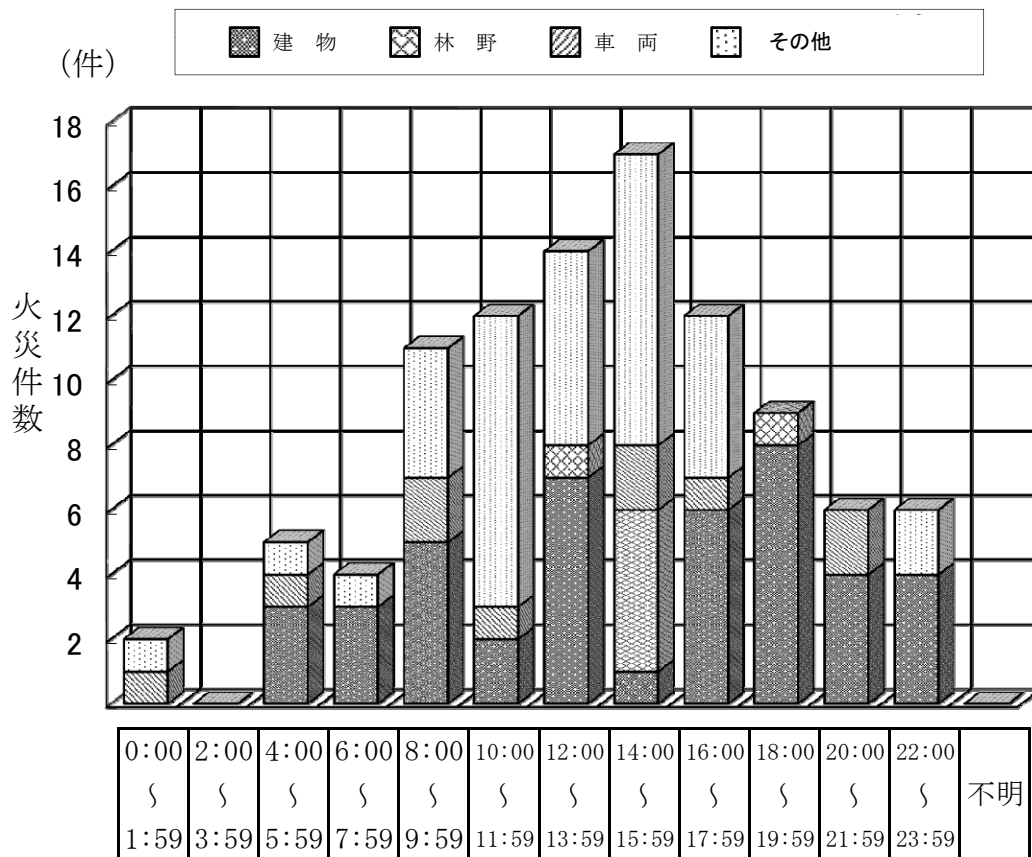
月別火災発生状況・損害額

区分	月別	1月	2月	3月	4月	5月	6月	7月	8月	9月	10月	11月	12月	合計
	月	月	月	月	月	月	月	月	月	月	月	月	月	計
火災 件数	合計	7	14	12	17	7	4	7	6	7	4	7	6	98
	建物	6	6	4	5	2	2	3	4	2	3	5	1	43
	林野		2	2	1	1					1			7
	車両		1			2	1		1	2			3	10
	その他	1	5	6	11	2	1	4	1	3		2	2	38
焼 損 棟 数	全焼	5	1	1	2	1	1				1	1	1	14
	半焼	1												1
	部分焼	2	1	2	2	1	2	1	1	2	2	2		18
	ぼや	2	4	3	3			2	3	1	1	2	1	22
損害 額 (千円)	合計	38,853	3,816	626	21,696	27,617	1,744	6,442	8,887	1,013	16,125	47,914	2,809	177,542
	建物	38,727	3,536	602	21,632	27,507	1,704	6,442	8,877	929	16,075	5,173	1,432	132,636
	林野													
	車両		280		45	95	40		10	79			1,374	1,923
	その他	126		24	19	15				5	50	42,741	3	42,983



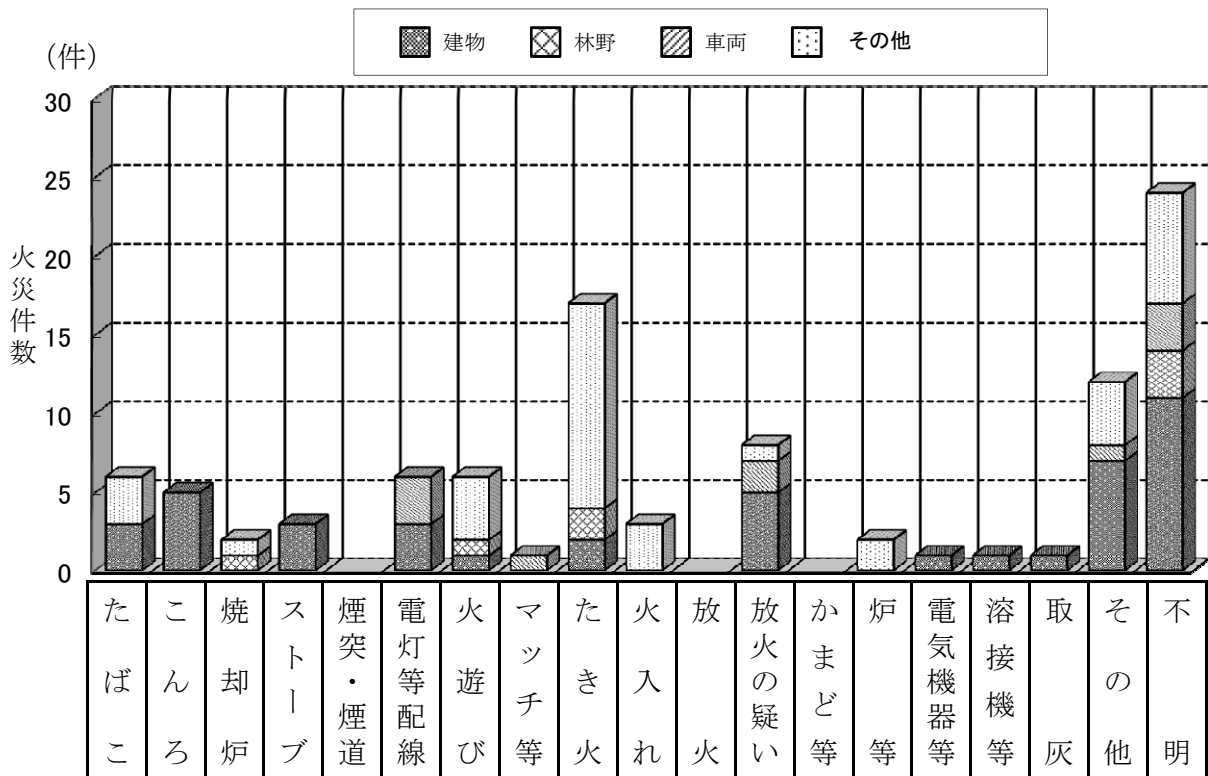
時 間 別 火 災 発 生 件 数

火災種別 時 間	建 物	林 野	車 両	そ の 他	合 計
0:00～ 1:59			1	1	2
2:00～ 3:59					
4:00～ 5:59	3		1	1	5
6:00～ 7:59	3			1	4
8:00～ 9:59	5		2	4	11
10:00～11:59	2		1	9	12
12:00～13:59	7	1		6	14
14:00～15:59	1	5	2	9	17
16:00～17:59	6		1	5	12
18:00～19:59	8	1			9
20:00～21:59	4		2		6
22:00～23:59	4			2	6
不 明					
合 計	43	7	10	38	98

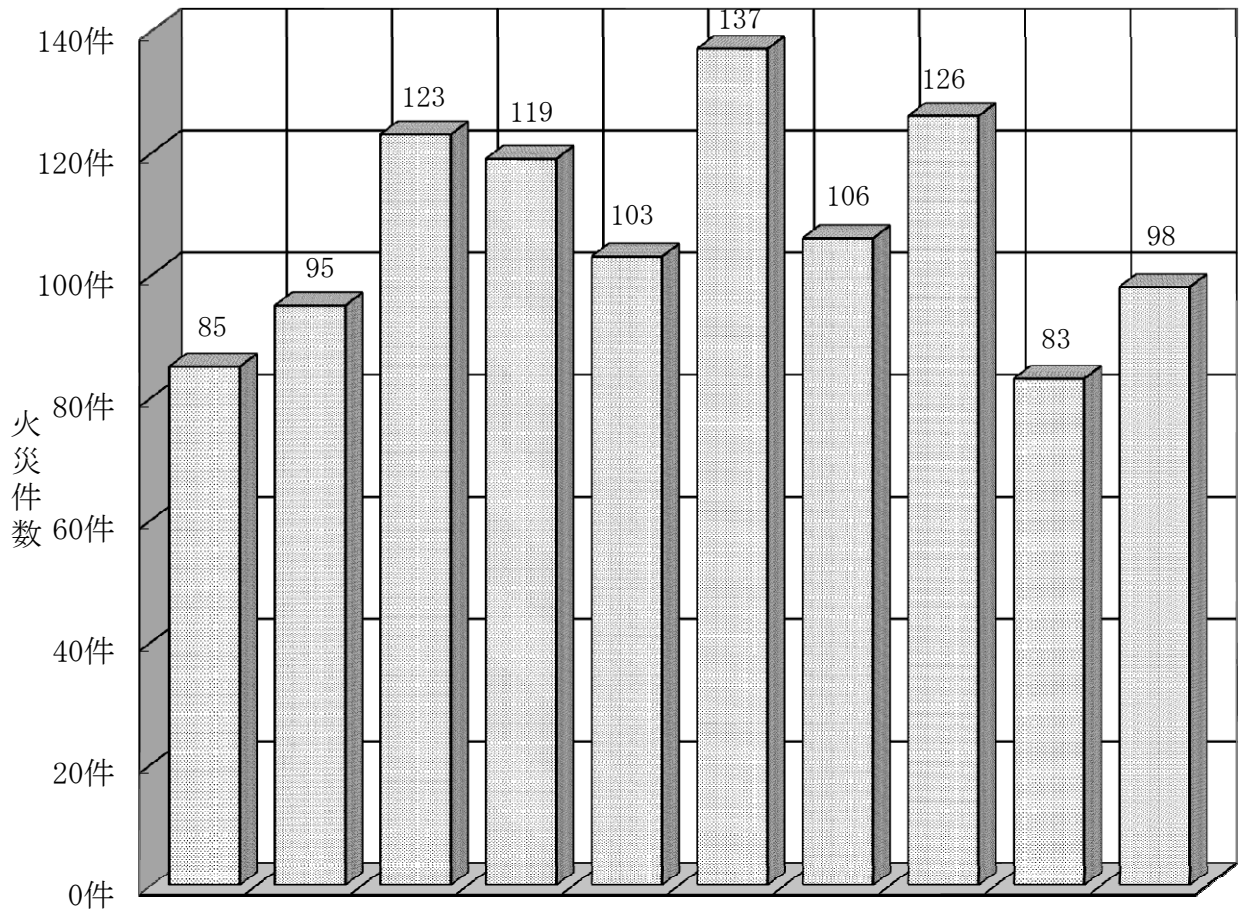


原因別火災発生状況

原因 月別	た	こ	焼	ス	煙	電	火	マ	た	火	放	放	か	炉	電	溶	取	そ	不	合
	ば	ん	却	ト	突	灯	遊	マ	き	入	火	火	ま	・	機	接	灰	の	明	計
	こ	ろ	炉	ブ	道	等の配線	び	ライター	火	れ	火	の疑い	ど	イ	器	機		他		
1月	1			1					1			1							3	7
2月		2		2			2		4									1	3	14
3月			1				1		3			1				1		3	2	12
4月	2	1	1				1		4	3		1						1	3	17
5月	1					1	1		1									1	2	7
6月	1						1					1							1	4
7月	1								2						1			1	2	7
8月		1				2												1	2	6
9月		1							1			2						1	2	7
10月									1			1						1	1	4
11月						1						1		2			1	1	1	7
12月						2		1										1	2	6
合計	6	5	2	3		6	6	1	17	3		8		2	1	1	1	12	24	98



過去10年間の火災件数と主な原因



年別(平成)	14年	15年	16年	17年	18年	19年	20年	21年	22年	23年		
火災件数(件)	85	95	123	119	103	137	106	126	83	98		
原因別	1位	たき火	こんろ	放火の 疑い	こんろ	たき火	たき火	たき火	放火	たき火	たき火	
	2位	放火の 疑い	たき火	たき火	たき火	こんろ	こんろ ・ 放火	こんろ ・ 火遊び	放火の 疑い	火入れ	放火の 疑い	
	3位	火遊び ・ たばこ ・ こんろ	放火の 疑い	たばこ	放火の 疑い	放火の 疑い	こんろ	たばこ	放火	たき火	放火の 疑い	たばこ ・ 電気配 線等 ・ 火遊び
	4位	たばこ ・ こんろ	火遊び	こんろ	たばこ	たばこ	たばこ	放火	こんろ	こんろ ・ ストーブ	たばこ ・ 電気配 線等 ・ 火遊び	
	5位	たばこ ・ 電気配 線等	たばこ ・ 電気配 線等	放火 ・ 電気配 線等	放火	電気配 線等	火遊び	たばこ	火遊び			

平成 2 3 年救急概況

[出場件数]

平成 2 3 年の救急出場件数は 7, 1 4 3 件で、前年 (6, 6 8 7 件) に比べ 4 5 6 件の増加となりました。

救急車の出場については、1 日当たり約 2 0 回出場し、管内住民約 3 2 人に 1 人の割合で利用したことになります。

[救急種別]

救急種別では急病が 4, 4 3 5 件で、全体の 6 2 % を占めています。次いで、一般負傷 9 5 1 件 (1 3 %)、交通事故 9 0 7 件 (1 2 %) となっています。

他の種別については、自損行為 1 1 3 件、労働災害 7 6 件、運動競技 4 0 件、加害 3 9 件、火災 2 0 件、水難事故 7 件、自然災害 3 件、その他 5 5 2 件となっています。

平成 2 3 年救助概況

[出場件数]

平成 2 3 年の救助出場件数は 1 2 8 件で、前年 (1 0 0 件) に比べて 2 8 件の増加となりました。

[事故種別]

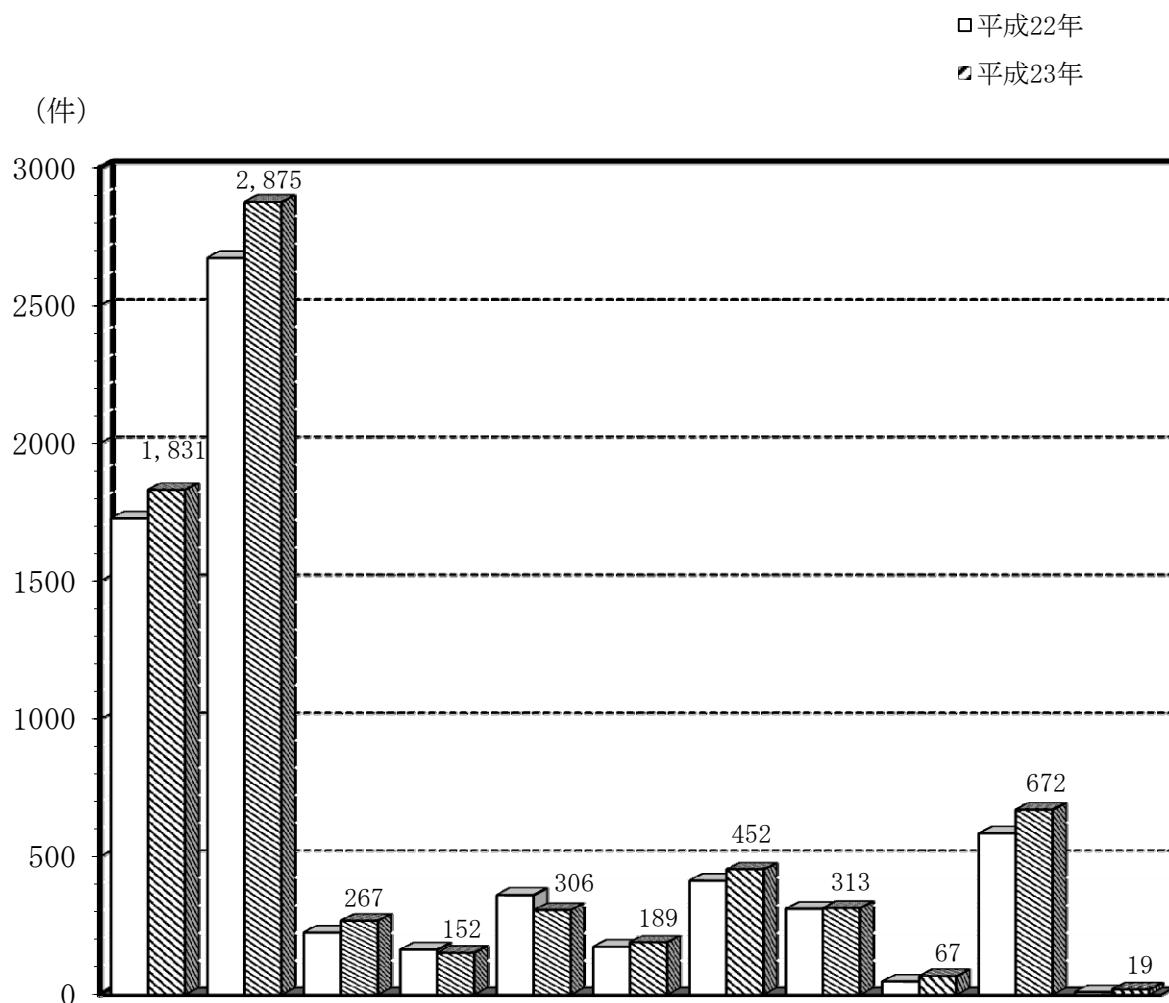
事故種別では交通事故が 6 2 件で、全体の 4 8 % を占めています。他の種別については火災 2 4 件、水難事故 4 件、自然災害事故 3 件、機械による事故 1 件、その他の事故 3 4 件となっています。

市町村別救急出場等の状況

平成23年

市町村名		合	美	可	坂	富	川	七	八	白	東	御	管
区分		計	濃	児	祝	加	辺	宗	百	川	白	嵩	外
		市	加	市	町	町	町	町	津	町	川	町	
		茂	茂								村		
		市	市										
出 場 件 数		7,143	1,831	2,875	267	152	306	189	452	313	67	672	19
	前年同期	6,687	1,728	2,673	225	163	360	173	412	310	48	585	10
傷病者搬送件数		6,799	1,741	2,745	252	145	291	181	434	288	64	644	14
不搬送件数		344	90	130	15	7	15	8	18	25	3	28	5
搬 送 人 員		6,973	1,786	2,812	261	146	299	194	442	297	65	652	19
事 故 種 別 出 場 件 数	火 災	20	4	5	1	2	1	1	2	3		1	
	自然災害	3	1	1					1				
	水 難	7	3	1						3			
	交通事故	907	236	392	41	26	28	21	36	31	6	74	16
	労働災害	76	18	24	6	3	5	1	4	2	1	12	
	運動競技	40	10	23		1	2	2			1	1	
	一般負傷	951	234	381	39	25	43	28	77	28	13	83	
	加 害	39	12	18	2				1	5		1	
	自損行為	113	29	53	3	2	2	4	9	3	2	6	
	急 病	4,435	1,094	1,774	170	93	210	120	310	210	41	410	3
	そ の 他	552	190	203	5			15	12	12	28	3	84

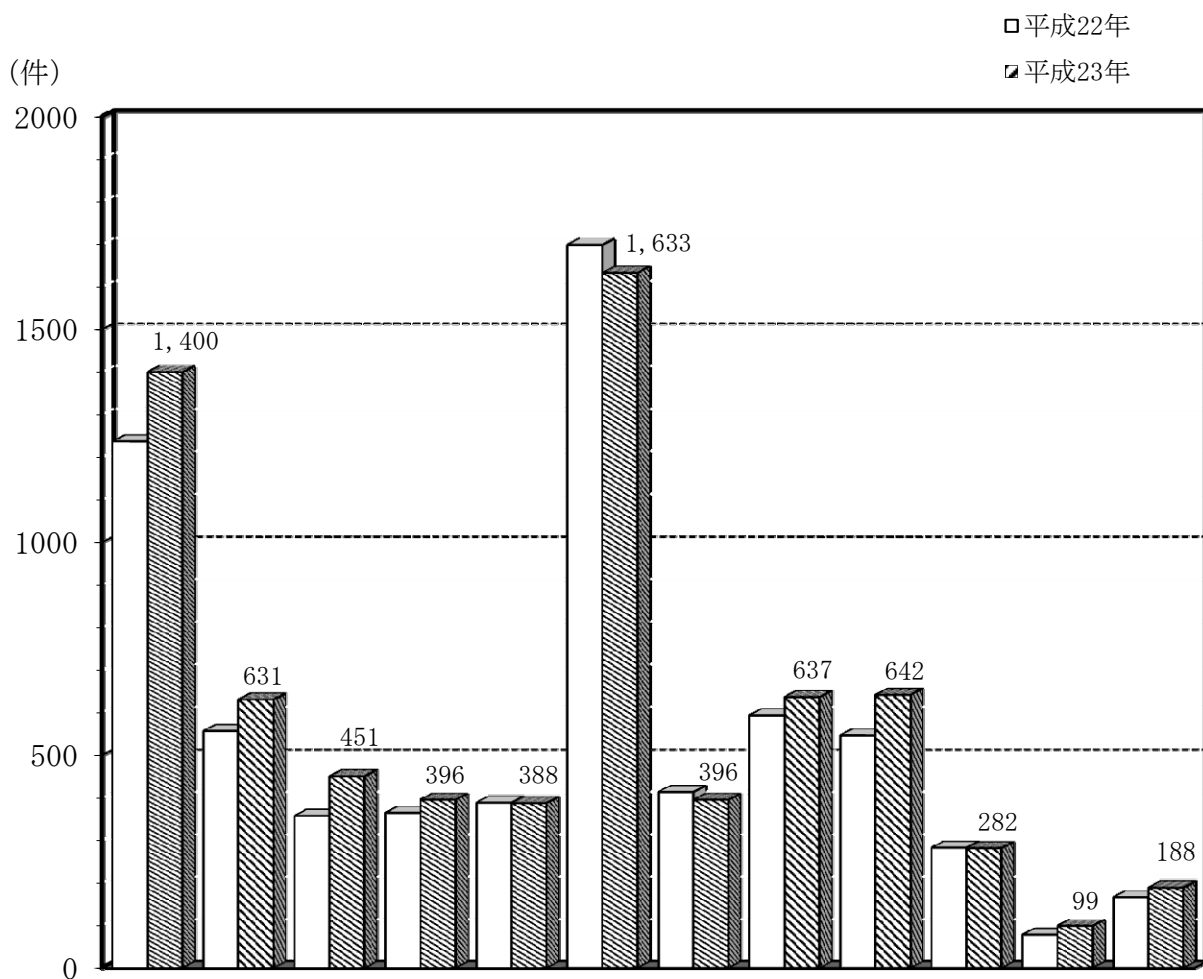
市町村別救急出場状況



(件)

区分	美濃加茂市	可児市	坂祝町	富加町	川辺町	七宗町	八百津町	白川町	東白川村	御嵩町	管外	合計
平成23年	1,831	2,875	267	152	306	189	452	313	67	672	19	7,143
平成22年	1,728	2,673	225	163	360	173	412	310	48	585	10	6,687
比較	103	202	42	▲ 11	▲ 54	16	40	3	19	87	9	456

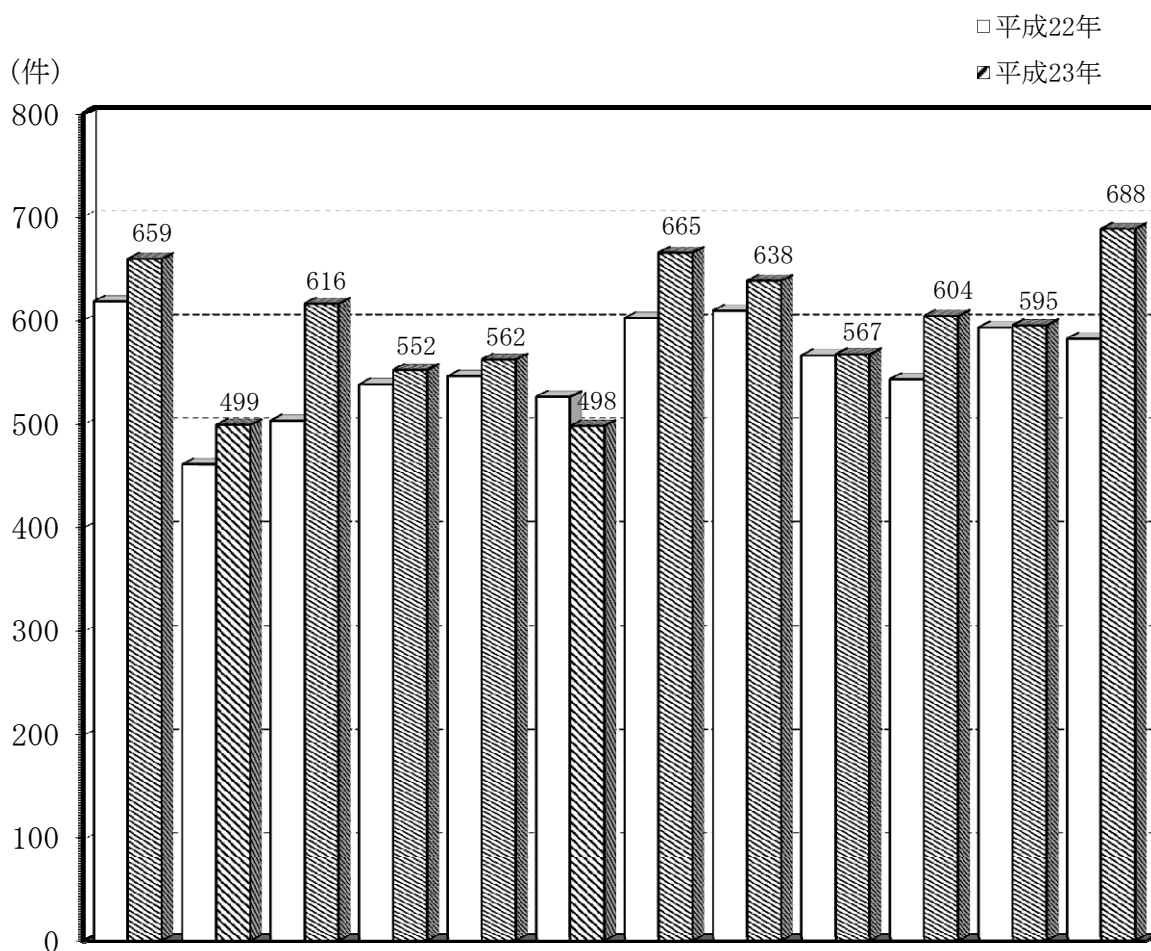
署所別救急出場状況



(件)

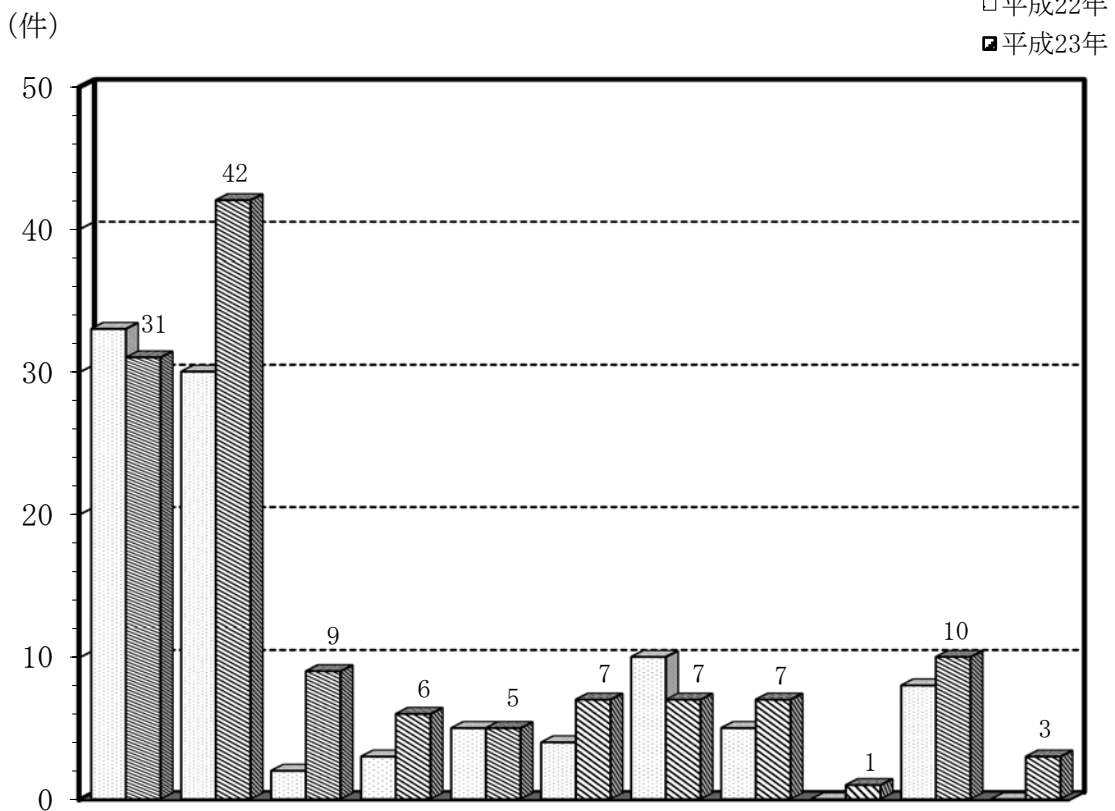
区分 \ 署所名	中消防署	森山分遣所	富加出張所	川辺出張所	八百津出張所	南消防署	東可児分遣所	西可児分署	御嵩分署	東消防署	東白川分遣所	七宗出張所	合計
平成23年	1,400	631	451	396	388	1,633	396	637	642	282	99	188	7,143
平成22年	1,237	557	358	365	389	1,699	414	594	547	283	78	166	6,687
比較	163	74	93	31	▲ 1	▲ 66	▲ 18	43	95	▲ 1	21	22	456

月別救急出場状況



区分	月別												合計
	1月	2月	3月	4月	5月	6月	7月	8月	9月	10月	11月	12月	
平成23年	659	499	616	552	562	498	665	638	567	604	595	688	7,143
搬送人員	647	481	591	541	551	486	644	622	560	588	589	673	6,973
不搬送件数	39	28	34	26	22	20	36	32	19	38	21	29	344
平成22年	618	461	503	538	546	526	602	609	566	543	593	582	6,687
比較	41	38	113	14	16	▲28	63	29	1	61	2	106	456

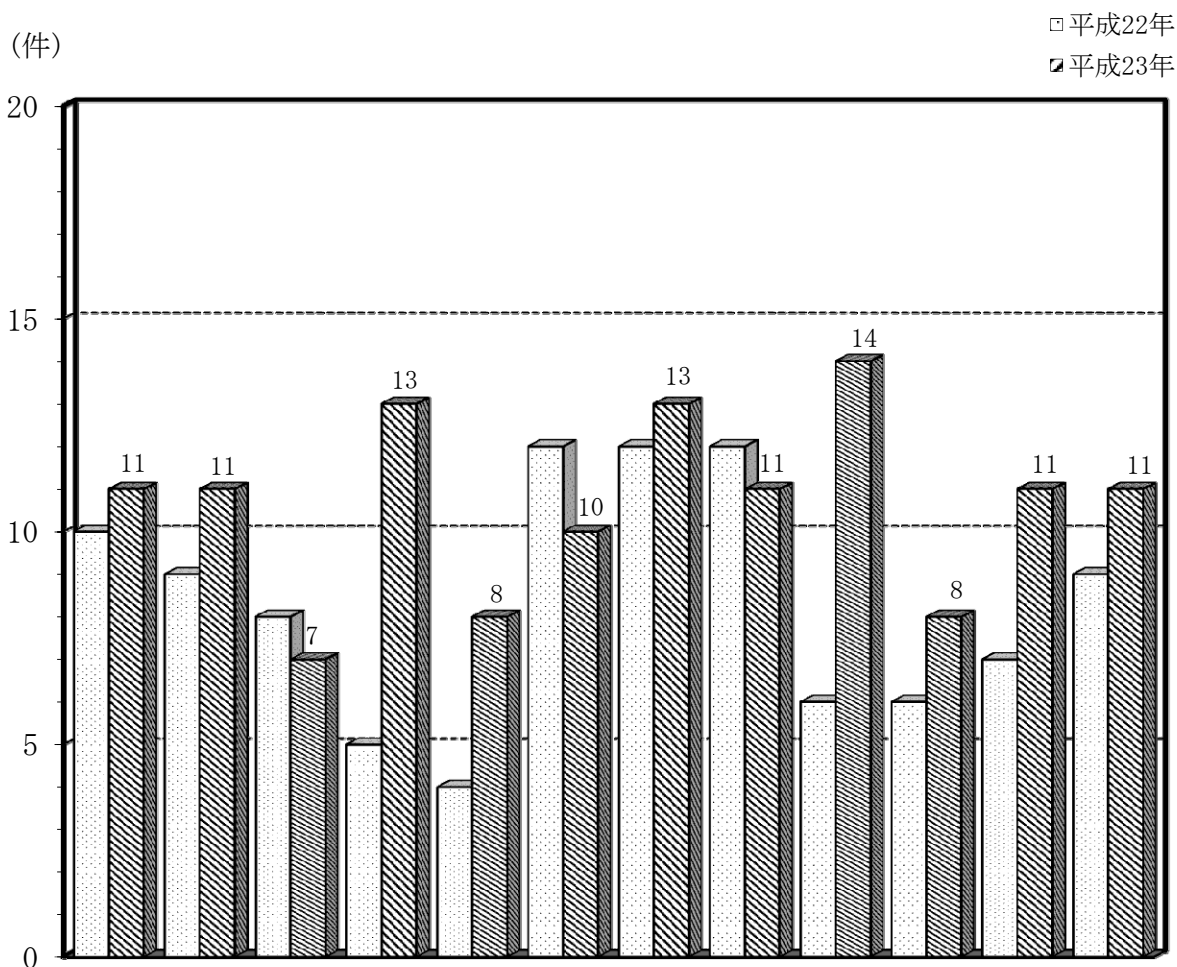
市町村別救助種別出場状況



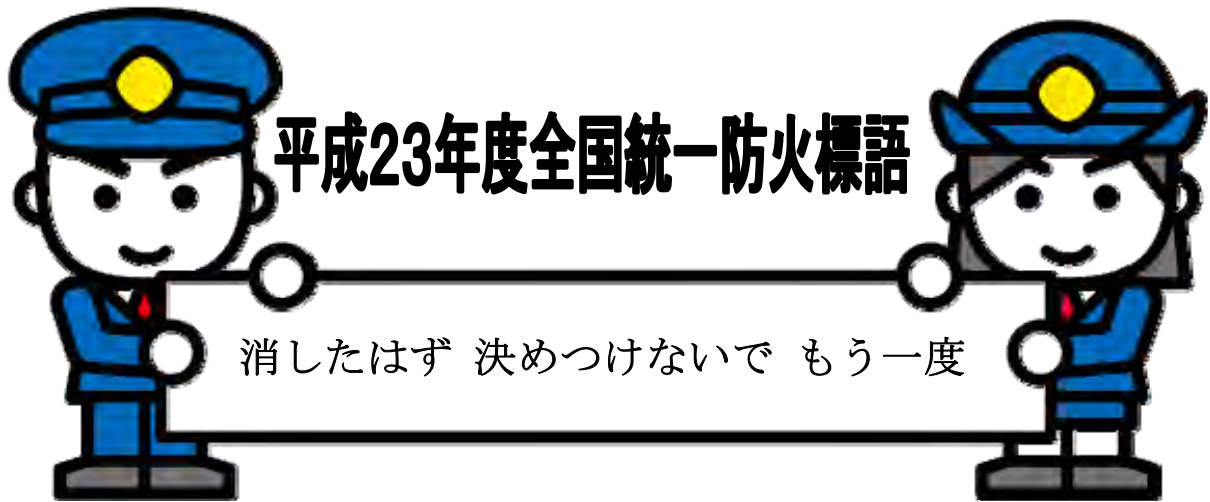
(件)

市町村名	美濃加茂市	可児市	坂祝町	富加町	川辺町	七宗町	八百津町	白川町	東白川村	御嵩町	管外	合計
平成22年	33	30	2	3	5	4	10	5	0	8	0	100
比較	▲ 2	12	7	3	0	3	▲ 3	2	1	2	3	28

月別救助出場状況



区分	月別												合計
	1月	2月	3月	4月	5月	6月	7月	8月	9月	10月	11月	12月	
平成23年	11	11	7	13	8	10	13	11	14	8	11	11	128
活動件数	6	8	5	11	6	7	7	8	11	6	6	8	89
救助人員	4	6	5	9	11	6	5	6	15	4	8	7	86
平成22年	10	9	8	5	4	12	12	12	6	6	7	9	100
比較	1	2	▲ 1	8	4	▲ 2	1	▲ 1	8	2	4	2	28



可茂消防事務組合消防本部

ホームページアドレス

<http://www.kamo-fire.jp>

※災害などの問い合わせは0180-99-5500番へ

119番での災害など問い合わせはご遠慮ください。